

ΑΡΧΕΣ ΟΙΚΟΝΟΜΙΚΗΣ ΘΕΩΡΙΑΣ ΑΠΑΝΤΗΣΕΙΣ

Ομάδα Α

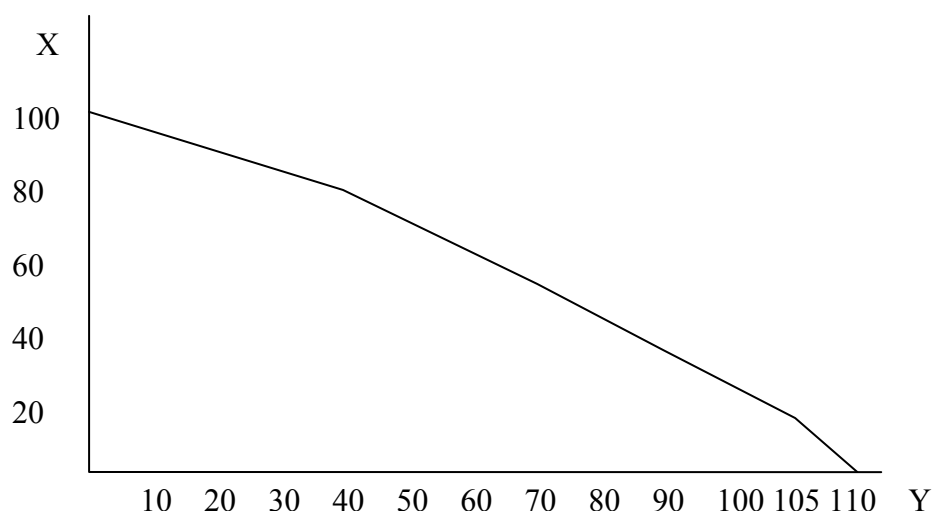
- A1. Σ
A2. Λ
A3. Σ
A4. Λ
A5. Σ
A6. β
A7. γ

Ομάδα Β

Σελ. 35-36: «Οι τιμές των άλλων αγαθών»

Ομάδα Γ

Γ1.



Γ2.

$$ΚΕ(\psi) = \frac{\Delta x}{\Delta \psi} = \frac{60-40}{90-70} = 1$$

$$Κ.Ε(\chi) = \frac{\Delta \Psi}{\Delta X} = \frac{40-0}{100-80} = 2$$

Γ3.

$$Κ.Ε(\psi) = \frac{\Delta X}{\Delta \Psi} \Rightarrow 1 = \frac{50-40}{90-\Psi \max} \Rightarrow \Psi \max = 80$$

Γ4. Με βελτίωση τεχνολογίας ή με αύξηση των παραγωγικών συντελεστών ή συνδυασμό και των δύο.

Γ5. Για $X=50$, $\Psi=80$.

Επειδή $\Psi=40 < \Psi \max=80$

Εφικτός συνδυασμός.

Οι παραγωγικοί συντελεστές υποαπασχολούνται.

Ομάδα Δ

L	Q	AP	MP	AVC	MC	VC
0	0	-	-	-	-	
10	20	20	20	75	75	
2	50	25	30	60	50	3000
3	90	30	40	50	37,75	4500
4	120	30	30	50	50	6000
5	145	29	25	51,72	60	

Δ2. Ο νόμος φθίνουσας απόδοσης ισχύει γιατί η επιχείρηση λειτουργεί σε βραχυχρόνια περίοδο. Εμφανίζεται με την προσθήκη του τέταρτου εργάτη γιατί το MP αρχίζει να μειώνεται .

Δ3. πίνακας ατομικής προσφοράς

P=MC	Qs
50	120
60	145

πίνακας αγοραίας προσφοράς



$P=MC$	$40Q_s$
50	4800
60	5800

Δ4.

Η συνάρτηση αγοραίας προσφοράς είναι:

$$Q_s = -200 + 100P$$

Δ5.

Για $P=52$, $Q_s=5000$

Για $P=55$, $Q_s=5300$

$$E_s = \frac{\Delta Q}{Q} \frac{P}{\Delta P} = \frac{5300 - 5000}{5000} \frac{52}{55 - 52} = 1,04$$