

ΑΡΧΗ 1ΗΣ ΣΕΛΙΔΑΣ

ΕΙΔΙΚΕΣ ΕΙΣΑΓΩΓΙΚΕΣ ΕΞΕΤΑΣΕΙΣ ΑΠΟΦΟΙΤΩΝ Β΄ ΚΥΚΛΟΥ ΤΕΧΝΙΚΩΝ ΕΠΑΓΓΕΛΜΑΤΙΚΩΝ ΕΚΠΑΙΔΕΥΤΗΡΙΩΝ

ΤΡΙΤΗ 17 ΙΟΥΝΙΟΥ 2008

ΕΞΕΤΑΖΟΜΕΝΟ ΜΑΘΗΜΑ:

ΟΙΚΟΔΟΜΙΚΗ

ΣΥΝΟΛΟ ΣΕΛΙΔΩΝ: ΤΕΣΣΕΡΙΣ (4)

ΘΕΜΑ 1ο

α. Τί πρέπει να προσεχθεί κατά τη διαδικασία χρωματισμού εξωτερικών τοίχων με πλαστικά χρώματα. (Σημεία τα οποία απαιτούν προσοχή).

Μονάδες 10

β. Να αναφέρετε τα σημεία που απαιτούν προσοχή για τη σωστή ορθομαρμάρωση.

Μονάδες 9

γ. Να αναφέρετε ονομαστικά τις απαιτήσεις και τους περιορισμούς που μας επιβάλλει η κατασκευή μιας κλίμακας.

Μονάδες 6

ΘΕΜΑ 2ο

α. Να περιγράψετε τους τρεις τύπους τζαμιών ασφαλείας, ανάλογα με τον τρόπο κατασκευής τους, αναφέροντας και τις αντίστοιχες ιδιότητές τους.

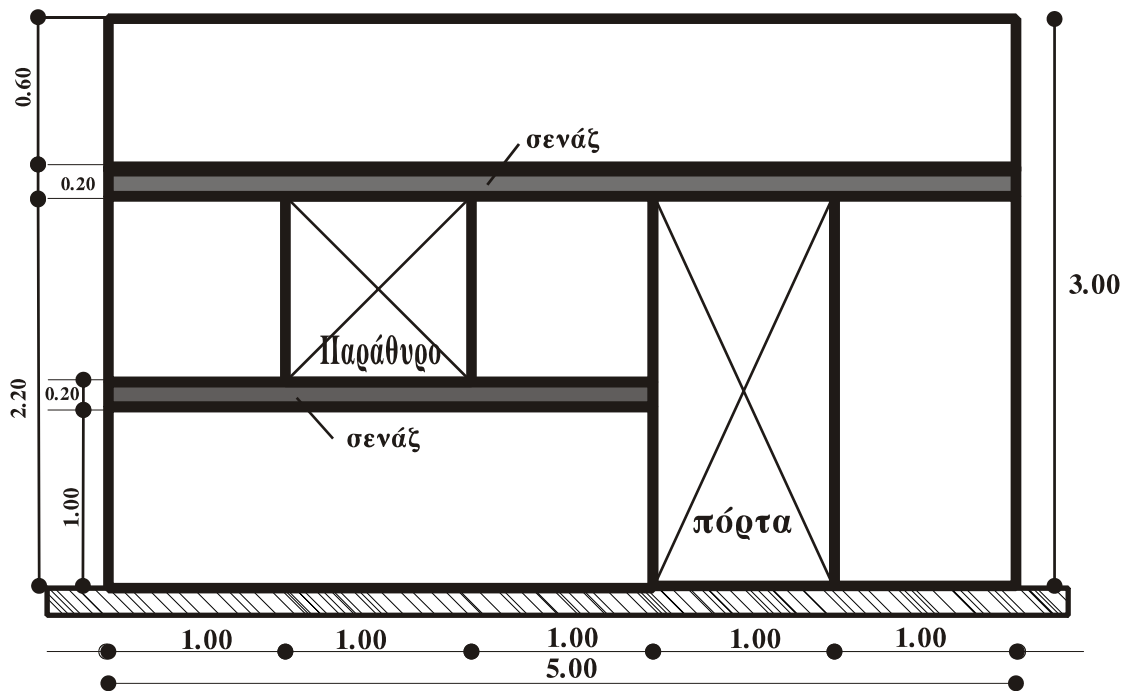
Μονάδες 9

β. Να περιγράψετε τους τρόπους δημιουργίας αρμών στα μωσαϊκά δάπεδα.

Μονάδες 6

γ. Δίδεται η τοιχοποιία του παρακάτω σχήματος που αποτελείται από μπατική οπτοπλινθοδομή με τούβλα διαστάσεων (6x9x19)cm.

ΑΡΧΗ 2ΗΣ ΣΕΛΙΔΑΣ



Να υπολογισθεί ο αριθμός των τούβλων.

Μονάδες 10

ΘΕΜΑ 3ο

α1. Να δώσετε τον ορισμό του διαζώματος (σενάζ)

Μονάδες 2.

α2. Ποιος ο ρόλος του διαζώματος στις οριζόντιες και κατακόρυφες φορτίσεις που δέχονται οι τοίχοι.

Μονάδες 7

β. Ποια ζευκτά ονομάζονται αυτοφερόμενα και ποια ψευδοζευκτά.

Μονάδες 4

γ. Για την κατασκευή ξύλινου δαπέδου έχουν ήδη τοποθετηθεί και στερεωθεί τα καδρόνια. Να περιγράψετε τη συνέχεια της διαδικασίας τοποθέτησης:

- i) των λωρίδων
- ii) των παρκέτων

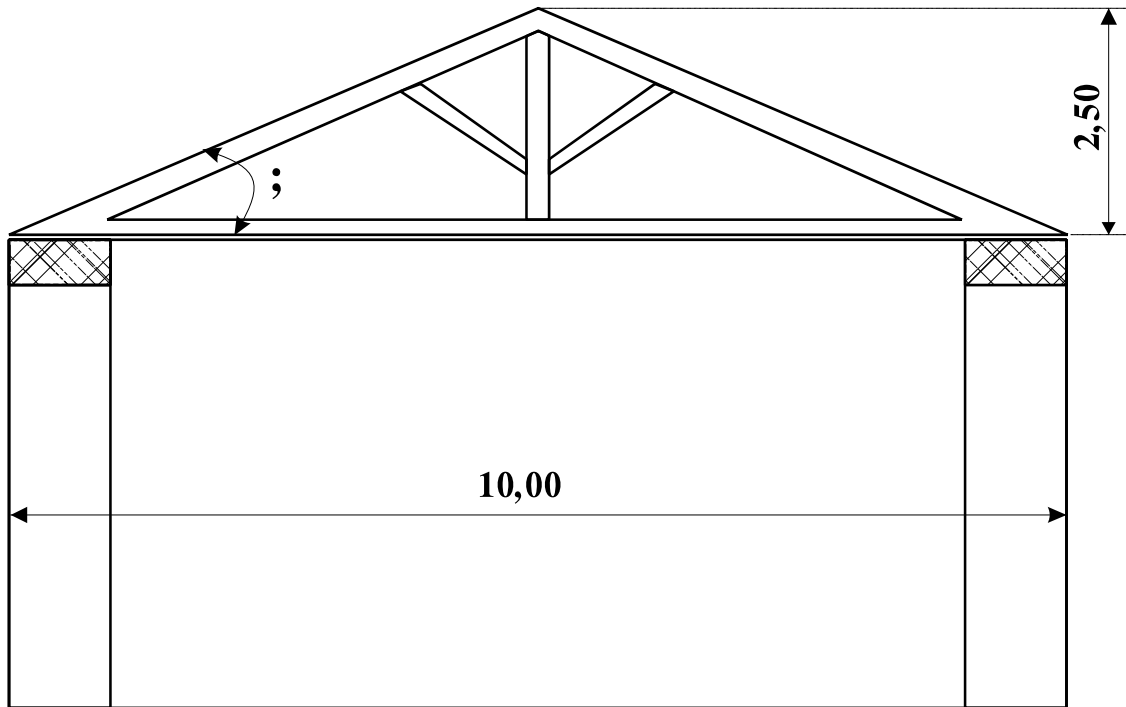
Μονάδες 12

ΤΕΛΟΣ 2ΗΣ ΑΠΟ 4 ΣΕΛΙΔΕΣ

ΑΡΧΗ 3ΗΣ ΣΕΛΙΔΑΣ

ΘΕΜΑ 4ο

- α. Πρόκειται να κατασκευαστεί συμμετρική δίρριχτη στέγη ανοίγματος 10m. Το ύψος του ζευκτού πρέπει να είναι 2,50m. Να βρεθεί η κλίση της στέγης (βλέπε το παρακάτω σκαρίφημα).



Μονάδες 5

- β. Δίδεται τοιχοποιία επιφάνειας 100m^2 και πρόκειται να κατασκευαστεί το λάσπωμά της (β' στρώση) με τριπτό επίχρισμα από ασβεστοκονίαμα πάχους 1,80cm. Τα κενά της άμμου είναι 40%. Να βρεθεί ο όγκος του ασβέστη, της άμμου και η αναλογία ασβέστη/άμμου. Να μην υπολογισθεί ο όγκος του νερού.

Μονάδες 9

- γ. Τί πρέπει να λαμβάνεται υπόψη κατά την επιλογή του υλικού επικάλυψης της στέγης.

Μονάδες 5

- δ. Να περιγράψετε την κατασκευή της κάσας στις ξύλινες πόρτες.

Μονάδες 6

ΤΕΛΟΣ 3ΗΣ ΑΠΟ 4 ΣΕΛΙΔΕΣ

ΑΡΧΗ 4ΗΣ ΣΕΛΙΔΑΣ

ΟΔΗΓΙΕΣ ΓΙΑ ΤΟΥΣ ΕΞΕΤΑΖΟΜΕΝΟΥΣ

1. Στο τετράδιο να γράψετε μόνο τα προκαταρκτικά (ημερομηνία, εξεταζόμενο μάθημα). Τα θέματα **να μην τα αντιγράψετε** στο τετράδιο.
2. Να γράψετε το ονοματεπώνυμό σας στο επάνω μέρος των φωτοαντιγράφων αμέσως μόλις σας παραδοθούν. **Δεν επιτρέπεται να γράψετε καμιά άλλη σημείωση.** Κατά την αποχώρησή σας να παραδώσετε μαζί με το τετράδιο και τα φωτοαντίγραφα.
3. Να απαντήσετε **στο τετράδιό σας σε όλα τα θέματα.**
4. Κάθε απάντηση τεκμηριωμένη είναι αποδεκτή.
5. Διάρκεια εξέτασης: τρεις (3) ώρες μετά τη διανομή των φωτοαντιγράφων.
6. Χρόνος δυνατής αποχώρησης: Μία (1) ώρα μετά τη διανομή των φωτοαντιγράφων και όχι πριν τις **10.00 π.μ.**

ΚΑΛΗ ΕΠΙΤΥΧΙΑ

ΤΕΛΟΣ ΜΗΝΥΜΑΤΟΣ

ΤΕΛΟΣ 4ΗΣ ΑΠΟ 4 ΣΕΛΙΔΕΣ