

ΕΠΑΝΑΛΗΠΤΙΚΑ ΘΕΜΑΤΑ 2015
Β' ΦΑΣΗ

E_3.Ηλ3Τ(α)

ΤΑΞΗ: 3^η ΤΑΞΗ ΕΠΑ.Λ. (Α' – Β' ΟΜΑΔΑ)
ΜΑΘΗΜΑ: ΗΛΕΚΤΡΟΤΕΧΝΙΑ / ΕΙΔΙΚΟΤΗΤΑΣ

Ημερομηνία: Κυριακή 10 Μαΐου 2015

Διάρκεια Εξέτασης: 3 ώρες

ΑΠΑΝΤΗΣΕΙΣ

ΘΕΜΑ Α

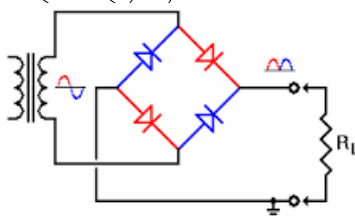
- A1.** 1 – γ
 2 – α
 3 – α
 4 – β
 5 – α

- A2.** 1 – α
 2 – β
 3 – γ
 4 – δ
 5 – ε

ΘΕΜΑ Β

B1. $L = 2\text{H}$

B2. α.



B2.β. $V_{\text{rms}} = 9\text{ V}$, $V_{\text{εν}} = 10\text{ V}$.

- B3.** α. $\Delta\varphi = 0^\circ$
 β. $\Delta\varphi = 90^\circ$
 γ. $\Delta\varphi = -90^\circ$

ΕΠΑΝΑΛΗΠΤΙΚΑ ΘΕΜΑΤΑ 2015
Β' ΦΑΣΗ

E_3.Ηλ3Τ(α)

ΘΕΜΑ Γ

Γ1. $V_R = 6V$

Γ2. $R_{ολ} = 4 \text{ Ohm}$

Γ3. $Z = 5 \text{ Ohm}$

Γ4. $\cos\varphi = 0.8$

Γ5. $V_{ολ} = 10 V$

ΘΕΜΑ Δ

Δ1. $C = 1/4000 F$

Δ2. $I_{εν} = 2 A, i = 2\sqrt{2}\eta\mu(100t)A$

Δ3. $Z = 50 \text{ Ohm}$

Δ4. $V_c = 80 V, V = 100 V$

ΧΑΝΩΝΤΕΣ ΠΕΙΡΑΙΑΣ